

EROS

GEFRI EROS PC ET

REGISTRO: ESPM9204917512

CIB: DE000361925678

CÓDIGO IA: 4110126

FECHA DE NACIMIENTO: 02/08/2019

**OCD DRAKE ESCOBAR-P RED ET X PARKHURST MODESTY SAMARIE ET (MODESTY) X
LESPERRON KINGBOY SANTANA ET (KINGBOY) X JOSEY-LLC UNO SANGARIA ET (NUMERO UNO)
X DES-Y-GEN PLANET SILK ET (PLANET)**

Parkhurst Modesty Samarie, the #2 GTPI Red carrier in the world sells for \$57,500 at The Sale of Stars.



PRODUCCIÓN Fiabilidad 71 %

Kg. Leche	+1125 Kg.
% Grasa	+0.18 %
Kg. Grasa	+59 Kg.
% Proteína	+0.12 %
Kg. Proteína	+49 Kg.

FUNCIONALES

ISP-Índice Salud Podal	107
R.C.S. - Células	108
Longevidad	133
Fertilidad	111
Facilidad de Parto	111

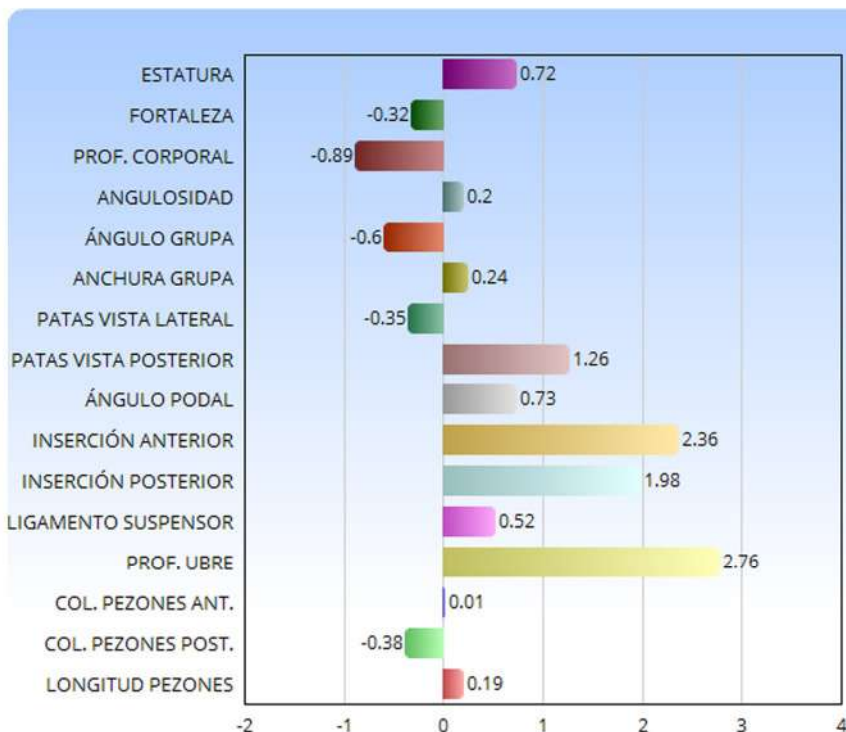


GICO: 4436

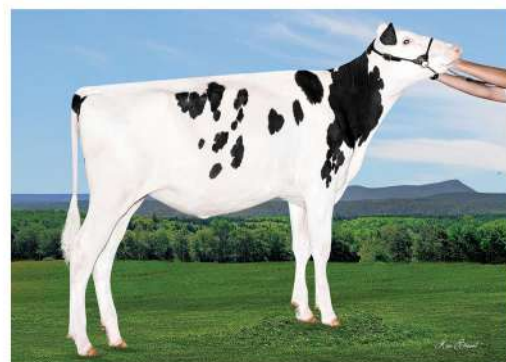
IMET₁: 321

VALORACIÓN ESP2011

CONFORMACIÓN Fiabilidad 68 %



IPP - Patas	+1.45
ICAP - Capacidad	-0.46
ICU - Ubres	+2.15
IGT - Tipo	+1.84
MA - Miembros y aplomos	+1.53
MOV - Movilidad	+1.59



LESPERRON KINGBOY SANTANA

EROS

713HO00202

REGISTRO: ESPM9204917512

CIB: DE000361925678

CÓDIGO IA: 4110126

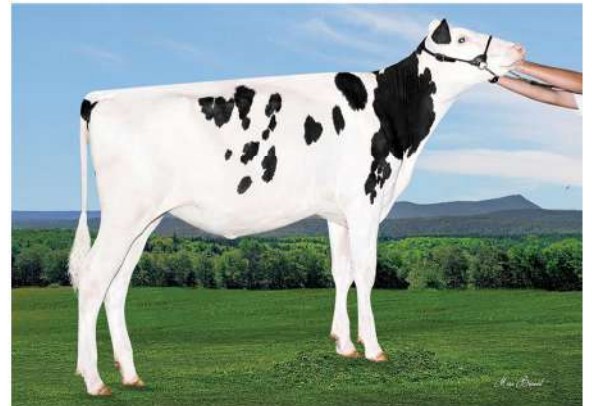
FECHA DE NACIMIENTO: 02/08/2019

GEFRI EROS PC ET

Parkhurst Modesty Samarie, the #2 GTPI Red carrier in the world sells for \$57,500 at The Sale of Stars.



OCD DRAKE ESCOBAR-P RED ET
X PARKHURST MODESTY SAMARIE ET (MODESTY)
X LESPERRON KINGBOY SANTANA ET (KINGBOY)
X JOSEY-LLC UNO SANGARIA ET (NUMERO UNO)



LESPERON KINGBOY SANTANA

Conformación Basado en 0 Hijas en 0 Hatos (75% Rel)

PTAT						+1.07
UDC						+1.45
FLC						+0.64
	-2	-1	0	1	2	
Estatura						+0.80 Alta
Fortaleza						-0.07 Débil
Prof. Cuerpo						-0.02 No Prof.
Fortaleza Leche						+0.75 Abierta
Angulo Grupa						-0.36 Isq. Alto
Ancho Grupa						+0.52 Ancha
Patas lateral						+0.21 Curvas
Vista Patas Post.						+0.36 Abiertas
Angulo de Pie						+0.89 Alto
Score Patas						+0.87 Alto
Col. Ubre Ant.						+1.96 Fuerte
Alt. Ubre Post.						+2.01 Alto
Anch Ubre Pos						+1.45 Ancho
Hend. Ubre						+0.16 Fuerte
Prof de Ubre						+1.84 No Prof.
Coloc. Pezones						-0.11 Alejados
Col Pezón Tras.						-0.35 Alejados
Largo Pezones						+0.03 Largos

Prueba actual USA-202012

CDCB & HA-USA Genetic Evaluations 12/2020

TPI	2558	NMS	454
-----	-------------	-----	------------

PRODUCCIÓN

Leche	+660 Lbs	77% Rel.
Proteína	+35 Lbs	+0.05%
Grasa	+52 Lbs	+0.09%
Mérito Queso	+\$481	

RASGOS DE SALUD

Vida Productiva	+2.3	Tasa de Preñez de Hijas	-0.2
Livability	-0.3	Tasa Concepción de Vaca	-0.2
Calif. Células Somáticas	+2.90	Tasa Concepción de Vaquilla	0.4
Mastitis	0.6%	Metritis	1.0%
Cetosis	1.5%	Desplazam. Abomaso	0.3%
Retención Placenta	0.2%	Fiebre de Leche	

RASGOS DE PARTO

FacilidadParto Toro	1.5%	62% Rel.	0 Observ
FacilidadParto Hija	1.9%	56% Rel.	0 Observ 0 Hija
Nac Muerto Toro	5.2%	58% Rel.	0 Observ
Nac Muerto Hija	5.2%	53% Rel.	0 Observ 0 Hija